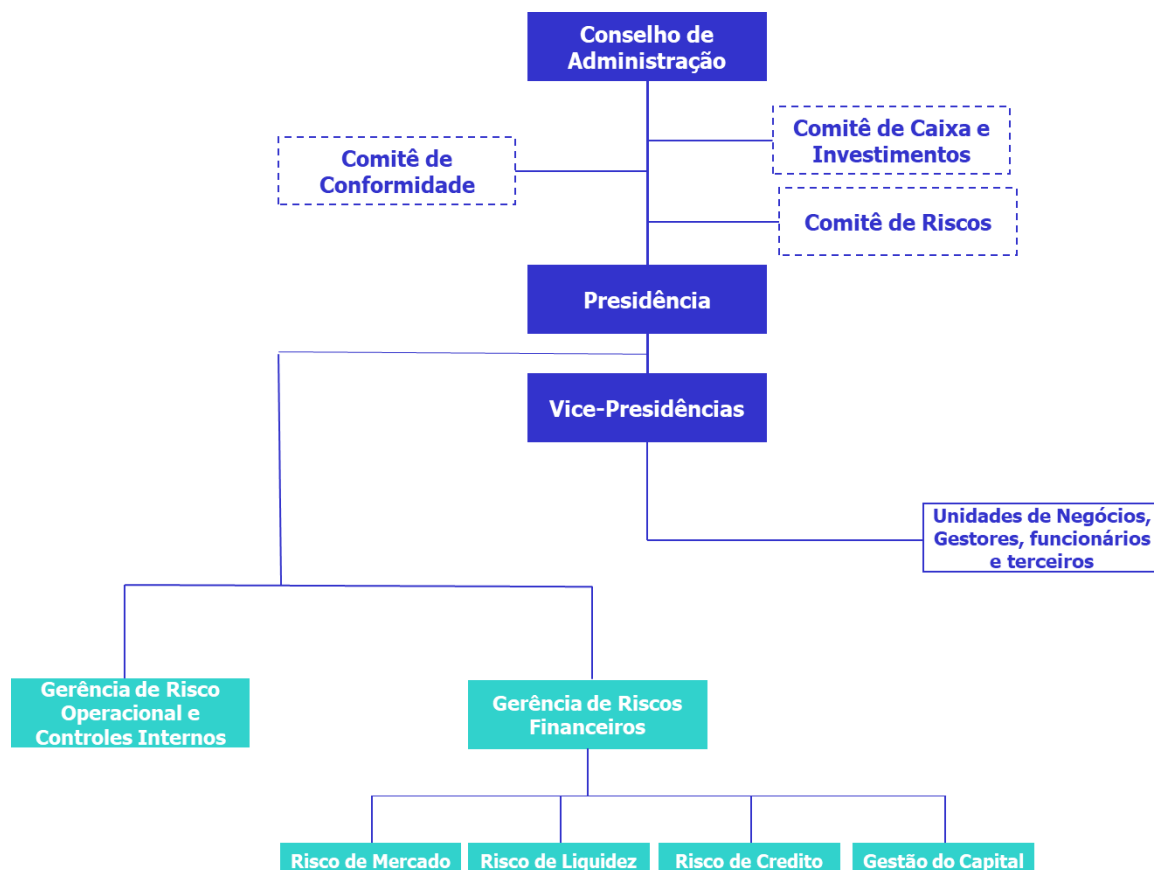


ESTRUTURA DE GERENCIAMENTO E DE CAPITAL

Entende-se como gerenciamento de capital, no âmbito do Grupo BS2, o processo contínuo de: (a) monitoramento e controle de capital mantido pela instituição; (b) avaliação da necessidade de capital para fazer face aos riscos que o grupo está sujeito; e (c) o planejamento de metas e necessidade de capital, considerando os objetivos estratégicos do Grupo BS2. No gerenciamento de capital, a instituição mantém uma postura prospectiva, antecipando a necessidade de capital decorrente de possíveis alterações nas condições do mercado.

ESTRUTURA DE GERENCIAMENTO DE CAPITAL E RESPONSABILIDADES

A Estrutura de Gerenciamento de Riscos e Capital visa permitir que o processo de gestão de riscos ocorra de forma eficiente e conforme os objetivos da gestão, envolvendo as áreas responsáveis e os Comitês, da identificação aos reportes dos riscos. Segue abaixo o organograma da Estrutura de Gerenciamento de Riscos e Capital no Banco BS2.



COMPETÊNCIAS

Conselho de Administração

- Aprovar anualmente as políticas, estratégias e estrutura do gerenciamento de capital;
- Avaliar relatório de gerenciamento de capital, a ser divulgado no site do Banco BS2 bem como o seu resumo que deverá ser publicado juntamente com as demonstrações contábeis;
- Aprovar a definição do capital compatível com os riscos incorridos pelo BS2, identificado quando da construção do Planejamento Estratégico anual;
- Ter a compreensão abrangente e integrada dos riscos que podem impactar o capital;
- Aprovar anualmente o Plano de Capital, inclusive o Plano de Contingência de Capital.
- Aprovar os investimentos necessários para a manutenção e desenvolvimento da estrutura de gestão de capital, assegurando sua adequação.

Comitê Riscos

- Rever as políticas e estratégias da gestão de capital;
- Estabelecer as diretrizes do plano de capital;
- Analisar as informações contidas nos relatórios gerenciais de adequação do capital para tomada de decisões;
- Avaliar os resultados das simulações de estresse e os impactos no capital;
- Manter o capital compatível com os riscos cobertos e os não cobertos pelo RWA;
- Estabelecer as diretrizes do plano de contingência de capital;
- Ter a compreensão abrangente e integrada dos riscos que podem impactar o capital;
- Apreçar, aprovar e encaminhar política, Plano de Capital, relatórios de acesso públicos, estratégias da gestão de capital ao Conselho de Administração.

Gerência de Riscos

- Rever o plano de capital a partir das diretrizes definidas pelo Comitê de Riscos;
- Elaborar e divulgar periodicamente os relatórios gerenciais de adequação do capital;
- Identificar e avaliar os riscos relevantes incorridos, cobertos ou não pelo RWA;
- Identificar as necessidades de capital para cobrir os riscos;
- Efetuar os testes de estresse de risco de mercado e risco de crédito;
- Manter atualizado o plano de contingência de capital da instituição;
- Manter atualizada a documentação dos procedimentos;
- Acompanhar a publicação de normativos legais, identificando previamente as necessidades de adequação nos procedimentos;
- Promover a disseminação do conhecimento do gerenciamento de capital e riscos para o Comitê de Riscos bem como para o Conselho de Administração.

A Gerência de Riscos, subordinada à Presidência do BS2 é, nos termos da Resolução 3.988/2011 do BACEN, a unidade responsável pelo gerenciamento do capital do conglomerado financeiro das Empresas BS2 como um todo e de cada uma de suas empresas integrantes, assim como pela avaliação de possíveis impactos no capital oriundos dos riscos associados às empresas não financeiras integrantes do consolidado econômico-financeiro.

PROCESSO DE GESTÃO DE CAPITAL

A Gestão de Capital no Banco BS2 consiste na elaboração de um plano de capital de cinco anos compatível com o planejamento estratégico da instituição com revisões anuais, monitoramento e avaliação dos riscos continuamente com simulações de cenários de stress e impactos no capital. Os processos permitem identificar os riscos relevantes, mesmo os não contemplados pelo RWA e as necessidades de capital para cobrir estes riscos, provendo as áreas envolvidas de relatórios gerenciais relativos à adequação de capital, e gerando insumos para o acompanhamento e revisões oportunas do plano de capital.

O Plano de Capital abrange as metas de crescimento e projeções, as fontes de capital alinhadas ao planejamento estratégico da instituição, bem como o plano de contingência de capital em cenários adversos.