


Home Broker
Manual do Usuário

The logo for 'bs2' is displayed in a bold, white, lowercase sans-serif font. To the right of the text, there is a graphic consisting of three lines: a thick cyan line descending from the top left towards the center, a white line ascending from the center towards the top right, and a horizontal white line extending to the right from the center. Small circles are placed at the intersection points of these lines: a cyan circle at the bottom of the cyan line, a white circle at the top of the white line, and another white circle at the end of the horizontal white line.

bs2

Sumário

- 
- 1. Introdução.
 - 2. Primeiro acesso.
 - 3. Painel de cotações
 - 4. Operações
 - 5. Gerenciamento de ordens
 - 6. Menu | Relatórios

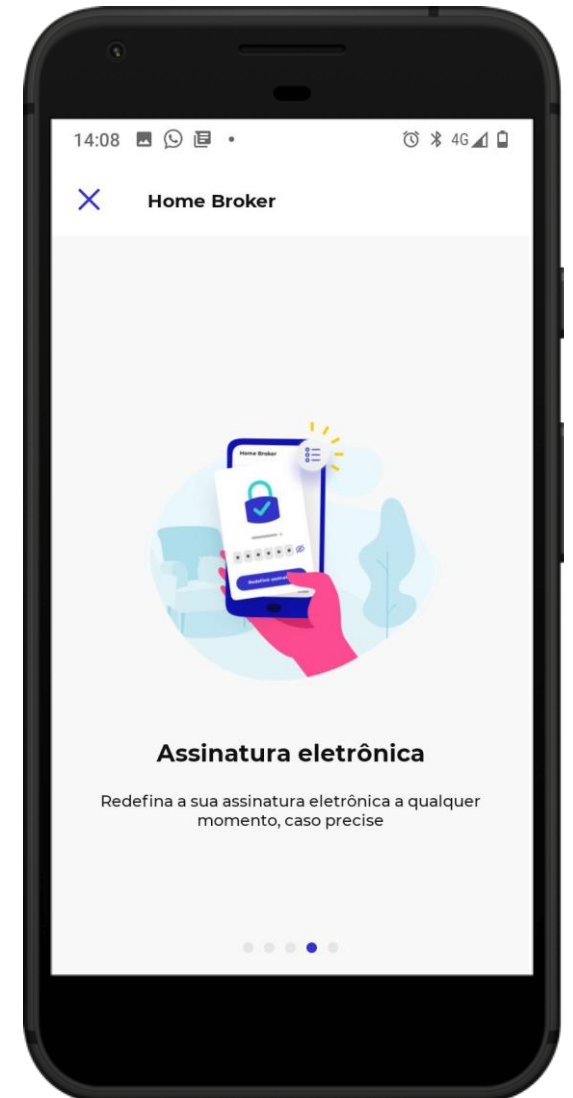
Com o Home Broker do BS2 você acessa o mercado da bolsa de valores e diversos ativos de renda variável como ações, opções, fundos imobiliários, ETFs e BDRs. O acesso é gratuito, você só paga pelos serviços que efetivamente utilizar.

Importante: Para acessar o Home Broker do BS2 é obrigatório estar com o Perfil de Investidor atualizado ou possuir Termo de Recusa de *Suitability* válido.



No primeiro acesso há dois pontos importantes que o investidor deve se atentar, a criação da sua assinatura eletrônica, necessária para a confirmação de suas ordens, bem como os custos relacionados aos serviços, disponíveis na página inicial do nosso Home Broker e também em nosso site.

Importante: A assinatura eletrônica é diferente da sua senha acesso ao App. Ela deve ser composta por letras e números e não pode conter caracteres especiais.



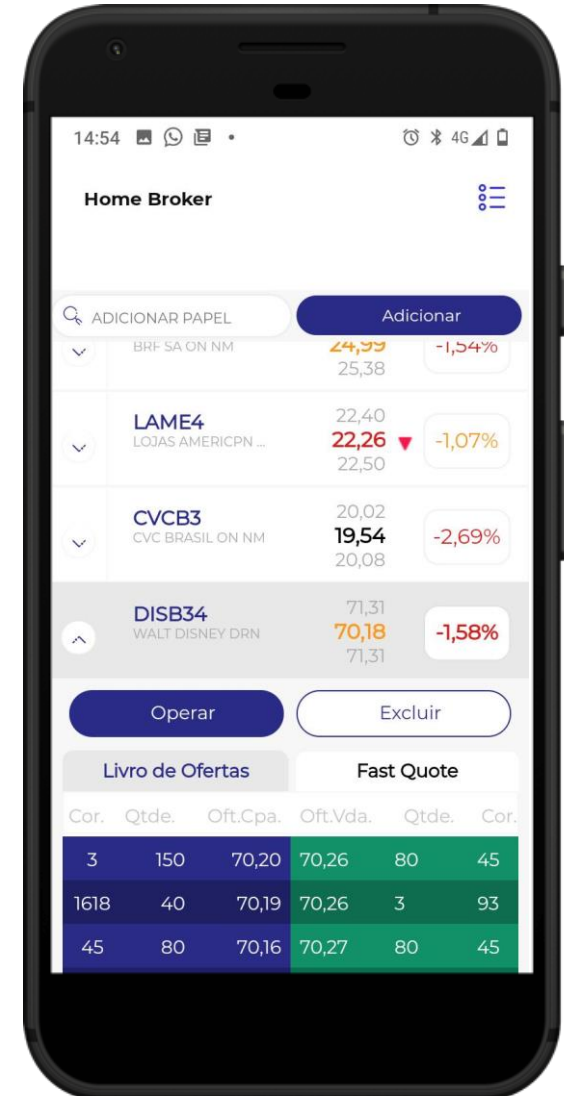
No menu “Cotação”, é possível adicionar até 10 ativos para acompanhamento em tempo real:

Adicionando um ativo: digite seu código de negociação e clique em adicionar.

Excluindo um ativo: clique na seta a esquerda do ativo e em seguida no botão de excluir.

Book de Ofertas estatísticas: clique na seta a esquerda do ativo para ter acesso às duas funcionalidades “Livro de Ofertas” e “Fast Quote”.

Obs: clicando diretamente sobre um ativo você é direcionado para boleta de operação.

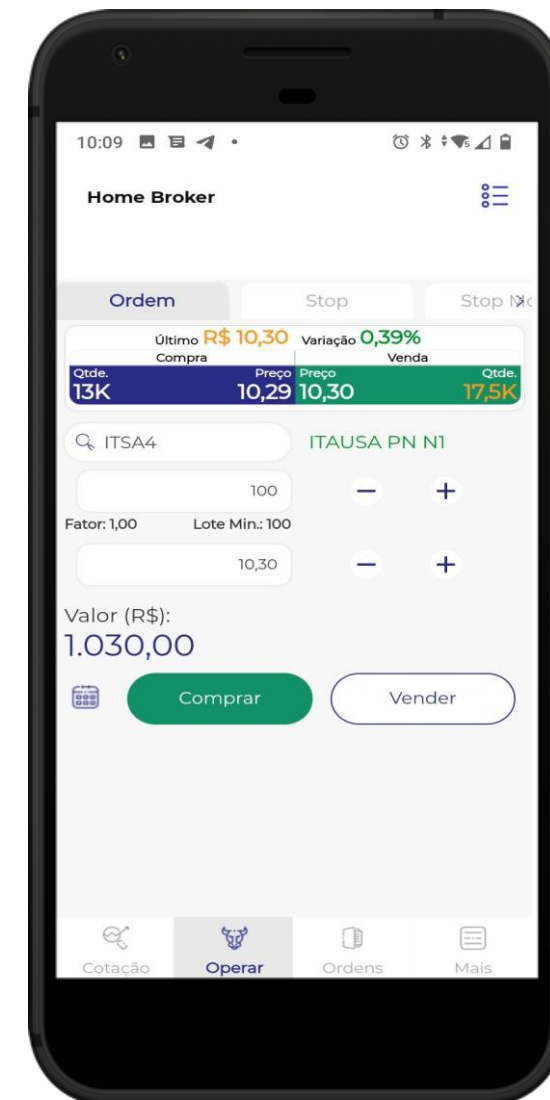


Neste menu você pode incluir ordens de compra e venda de ativos.

Para realizar uma operação você deve:

Inserir o código do ativo, a quantidade e o preço, selecionar a operação desejada e informar a sua assinatura eletrônica.

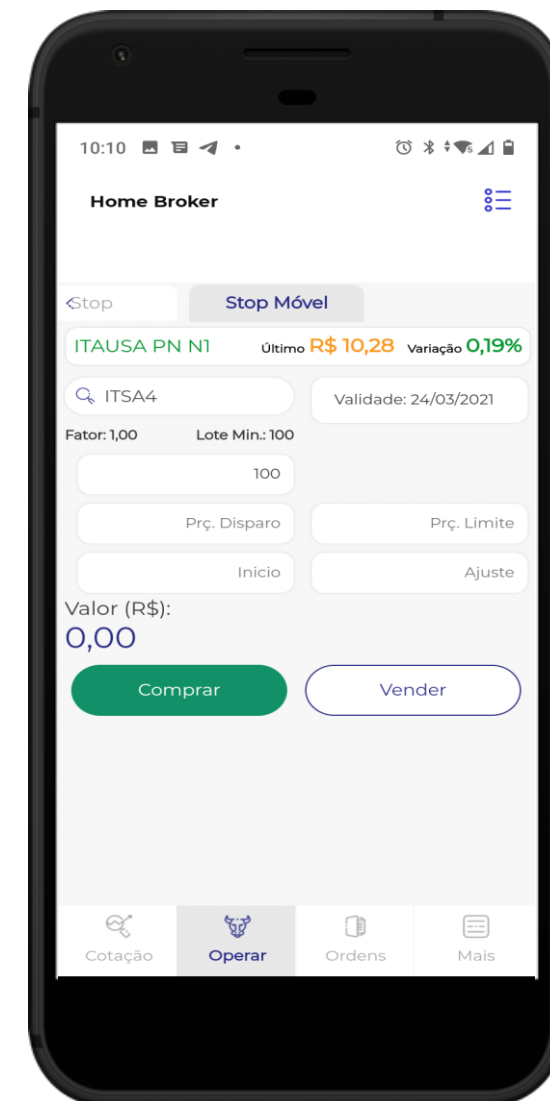
Validade da ordem: Como padrão as ordens são enviadas com validade para o próprio dia, através do calendário à esquerda do botão comprar, é possível ajustar sua validade, respeitando o prazo máximo de 30 dias.



Também é possível inserir ordens Stop e com Stop Móvel, sendo possível configurar os preços de disparo e limite para as ordens.

Importante: Não são permitidas ordens incompatíveis com o perfil do investidor, neste caso será exigida a assinatura de um Termo de Desenquadramento de Perfil.

Atenção também aos horários de negociação da bolsa, ordens enviadas fora do horário serão rejeitadas.



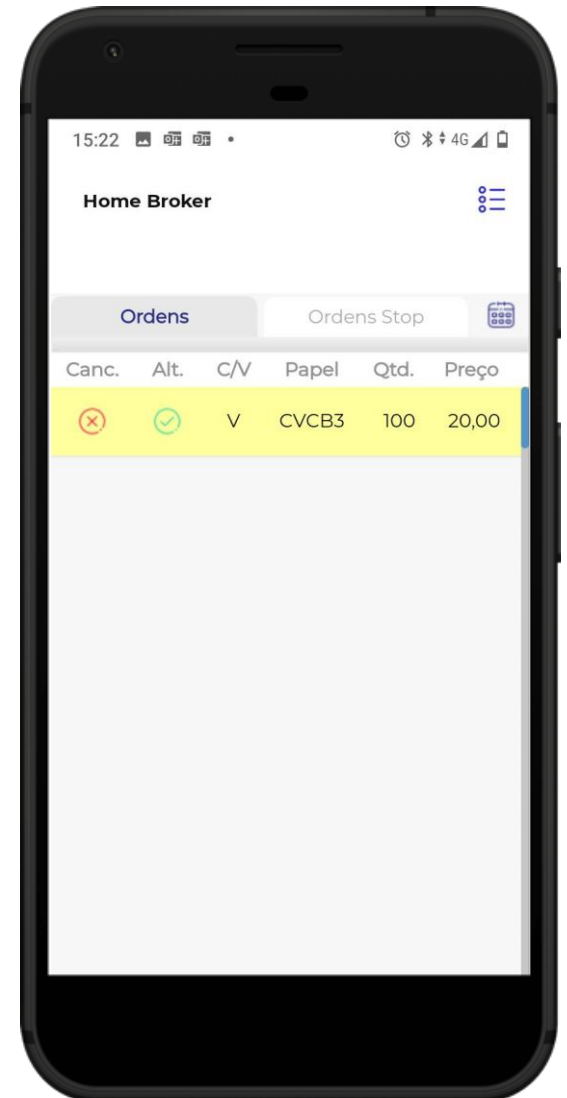
Em Ordens é possível verificar o status das ordens enviadas, seus detalhes e, se permitido, cancelar ou alterar suas condições.

Detalhes da ordem: clicando no ícone “i” é possível verificar os detalhes da ordem.

Alterando uma ordem: para alterar uma ordem clique no ícone verde de “Alteração”.

Cancelando uma ordem: para cancelar uma ordem clique no ícone vermelho “Cancelamento”.

Importante: Ordens já executadas não podem ser canceladas ou alteradas. Atenção ainda para os períodos de leilão, quando existem regras específicas para alteração e não são permitidos cancelamentos de ordens.



No menu “Mais” é possível acessar informações diversas:

Custódia: lista de seus ativos de bolsa e suas respectivas quantidades e preços;

Financeiro: limites de operação no mercado a vista e de opções;

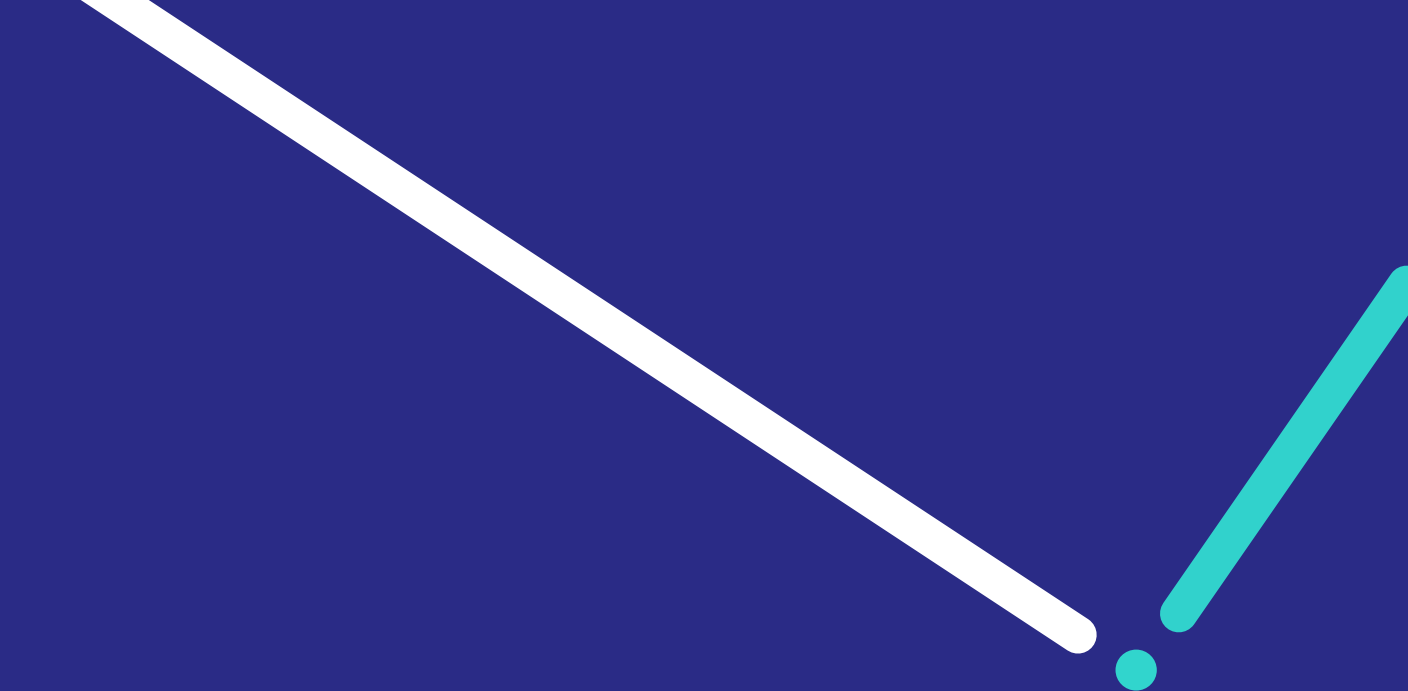
Notícias: alertas, avisos e informações relativas aos ativos;

Destaques: ranking de ativos mais e menos negociados, bem como, maiores altas e baixas do mercado;

Relatórios: Notas de Corretagem, Extrato, Custódia Bovespa e BM&F e Financeiro;

Manual do Home Broker





Dúvidas? Fale com o seu Assessor.

bs2.